

# enterprise europe network

## Principales Servicios de la EEN



[een.ec.europa.eu](http://een.ec.europa.eu)



**“La Enterprise Europe Network es la mayor red mundial de apoyo a pymes con vocación de internacionalización”**



**Objetivo:**  
Ayudar a las empresas a innovar y a  
crecer en el ámbito internacional



# Principales Servicios de la EEN – Taller Instrumento Pyme

19/03/2017



**3000**  
EXPERTOS  
LOCALES



**600+**  
UBICACIONES



**60+**  
PAÍSES

## Nuestros servicios

COLABORACIÓN INTERNACIONAL

SERVICIOS DE ASESORAMIENTO

APOYO A LA INNOVACIÓN



## Nuestros servicios

### COLABORACIÓN INTERNACIONAL

Búsqueda de socios

Brokerage events

Misiones empresariales

## Colaboración internacional

La base de datos empresarial de la EEN incluye miles de perfiles de empresa que pueden ser la solución que buscas o incluir la solución que ofreces. Además organizamos:

**Brokerage events** donde las empresas pueden mantener reuniones con potenciales colaboradores.

**Misiones de empresas** en las que se preparan reuniones internaciones con un enfoque de colaboración comercial o tecnológica.



## Nuestros servicios

### SERVICIOS DE ASESORAMIENTO

Legislación, fiscalidad, programas comunitarios, IPR...

Mercado

Feedback a la Comisión Europea



# Principales Servicios de la EEN – Taller Instrumento Pyme

19/03/2017

## Servicio de asesoramiento

### Servicio de asesoramiento personalizado



- | Asesoramiento práctico sobre cómo hacer negocios en otro país
- | Identificación de oportunidades de negocio
- | Información sobre legislación europea
- | Asesoramiento en propiedad intelectual
- | Canalizar el feedback de las empresas sobre normativa europea

## Nuestros servicios

### APOYO A LA INNOVACIÓN

Apoyo a la gestión de la innovación

Servicio de KAM

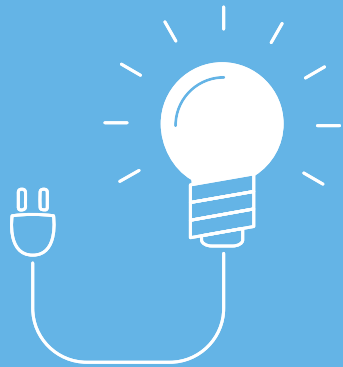
Acceso a la financiación

# Principales Servicios de la EEN – Taller Instrumento Pyme

19/03/2017

## Apoyo a la innovación

### Servicio personalizado de apoyo a empresas



Apoyo a las empresas más innovadoras para solicitar proyectos (H2020, Instrumento Pyme...)

Servicios KAM para beneficiarios del instrumento Pyme, FTI and FET-Open.

Diagnósticos de innovación con la herramienta Improve

Búsqueda de tecnologías para mejorar la innovación

Ayuda en la búsqueda de financiación

## ¿Qué estamos buscando?

**Empresas innovadoras que busquen crecer a nivel internacional, comprometidas con los servicios de la EEN a las que poder ofrecerles el rango completo de nuestros servicios.**



# Nuestros datos de contacto

[www.galacteaplus.es](http://www.galacteaplus.es)

[galactea@ficyt.es](mailto:galactea@ficyt.es)

Teléfono: 985207434

[een.ec.europa.eu](http://een.ec.europa.eu)

